

Thema:

„Entwicklung und Realisierung einer assistenzbasierten Montage- & Demontagelinie in der FlowFactory“

Aufgabenstellung:

Am Campus Lichtwiese wird eine neue Lernfabrik entstehen. Ziel der FlowFactory ist es, die Wertschöpfung einer Einzelstück- und Kleinserienfertigung der Zukunft vollständig abdecken und erforschen zu können.

Das zu fertigende Produkt wird unterschiedliche Komplexitätsgrade besitzen und aus verschiedenen elektronischen und nicht-elektronischen Bauteilen aufgebaut sein. Dies stellt die Gestaltung des Montagebereichs vor eine große Herausforderung.

Im Rahmen dieser Arbeit soll ein Konzept zur Gestaltung des assistenzsystem-unterstützten Montage- und Demontagebereichs erstellt werden. Sie wird weitergehend folgende Arbeitspakete beinhalten:

- Definition des Montageablaufs
- Konzeptionierung des Montage- und Demontagebereichs in der FlowFactory
- Definition und technische Realisierung des Montage-Assistenzsystems
- Erprobung des realisierten Montage-Assistenzsystems

Kontakt:

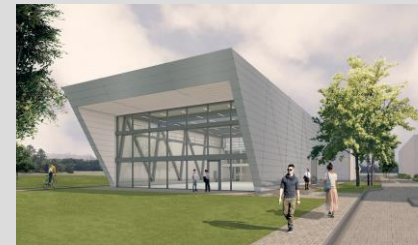
Sophie Sandner, M.Sc.
s.sandner@ptw.tu-darmstadt.de

Beginn:

Ab sofort

Aushangdatum:

26.04.2022



Bewerbungen bitte per Mail